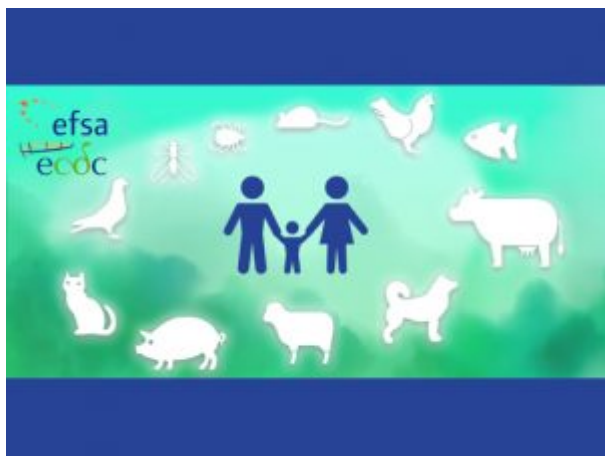


# L'IZS Abruzzo e Molise coordinerà l'analisi dei dati sulle zoonosi nella UE



Alla fine di questo difficile anno l'Istituto ha ottenuto un ulteriore successo internazionale, aggiudicandosi una gara d'appalto dell'Autorità Europea per la Sicurezza Alimentare ([EFSA](#)) per l'analisi dei dati sulle zoonosi e la produzione del report annuale

sulle zoonosi nell'Unione Europea, in conformità alla Direttiva CE 2003/99.

L'EFSA, in collaborazione con la sua agenzia consorella: il Centro europeo per la prevenzione e il controllo delle malattie ([ECDC](#)), e gli Stati membri della UE, raccoglie annualmente tutti i dati sul monitoraggio delle malattie zoonotiche, dei microrganismi zoonotici negli esseri umani e negli animali, negli alimenti e nei mangimi, nonché dei focolai di origine alimentare. A seguito di un'analisi approfondita dei dati raccolti, viene redatta la relazione annuale di sintesi dell'Unione Europea sulle zoonosi e sui focolai di origine alimentare.

Aggiudicandosi questa gara, per un valore di circa 2,2 milioni di euro, l'IZSAM coordinerà un consorzio di centri di ricerca composto dall'Istituto Superiore di Sanità, dall'IZS delle Venezie, dall'IZS della Lombardia e dell'Emilia Romagna e dall'Agenzia nazionale francese per la sicurezza alimentare, l'ambiente e il lavoro (ANSES), che comprende più di 40 esperti nelle diverse zoonosi, in epidemiologia e in sanità pubblica.

Il Consorzio si occuperà di analizzare annualmente i dati raccolti da EFSA e ECDC, valutando i trend, la frequenza e la distribuzione geografica delle principali zoonosi nell'Unione Europea, preparando quindi il report annuale. Inoltre svilupperà sistemi innovativi su web per l'interrogazione e la disseminazione dei dati sulle zoonosi e dei risultati delle analisi epidemiologiche svolte.

Il coordinatore del progetto è il dott. Paolo Calistri, responsabile del reparto [Epidemiologia e Analisi del Rischio](#) del [Centro di Referenza Nazionale per l'Epidemiologia Veterinaria, la Programmazione, l'Informazione e l'Analisi del Rischio](#) dell'IZS dell'Abruzzo e del Molise.

Fonte IZS Abruzzo e Molise