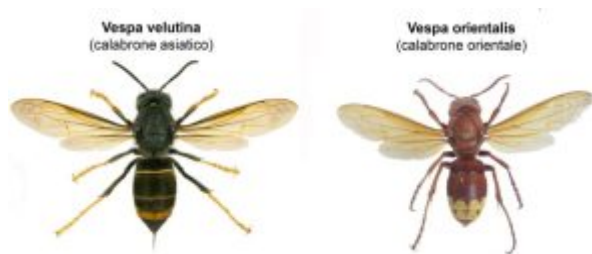


Vespa velutina e Vespa orientalis si incontrano a Lucca



Vespa velutina e *Vespa orientalis* sono due calabroni entrambi pericolosi per l'apicoltura a causa della loro predazione sulle colonie di ape mellifera. La prima è una specie

di origine asiatica arrivata in Italia nel 2014, che si sta spostando da nord ovest verso sud est; la seconda è una specie autoctona del sud Italia che sta ampliando il suo areale di distribuzione verso il nord ovest della penisola.

In condizioni naturali queste due specie non avrebbero potuto convivere, dal momento che i loro areali di origine sono estremamente distanti. Tuttavia, l'azione dell'uomo da un lato e l'effetto dei cambiamenti climatici dall'altro hanno fatto sì che le loro aree di distribuzione finissero per avvicinarsi. Era quindi inevitabile che prima o poi le due specie si sarebbero incontrate, con un aumentato pericolo per le api.

[Leggi l'articolo](#)

Fonte: stopvelutina.it