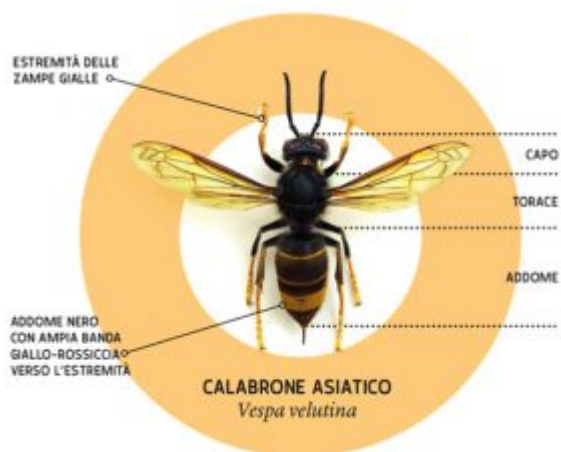


# Vespa velutina già avvistata in Liguria: avviare monitoraggio



La [rete StopVelutina](#) segnala che la Vespa Velutina quest'anno è già stata avvistata in Italia: nei primi giorni di febbraio le regine sono state viste nel Ponente Ligure; nei giorni scorsi un nido primario è stato trovato a Bordighera, nei pressi di Imperia.

La Vespa Velutina, o calabrone asiatico, è una specie esotica invasiva originaria dell'Asia sud-orientale (Cina del sud, India del nord, penisola indocinese, arcipelago indonesiano) che si sta diffondendo in Europa dal 2004 e in Italia dal 2012. Penetrata in Liguria dal confine francese, è presente nel nord Italia e dal 2017 in Toscana.

E' predatrice di api e in grado di provocare ingenti danni all'apicoltura e alla biodiversità: oltre a cacciare direttamente le api all'ingresso dell'arnia, impedisce loro di uscire per raccogliere nettare e polline, indebolendo in questo modo anche le colonie che rischiano di morire.

Quest'anno il suo arrivo è molto precoce, come ha spiegato Laura Bortolotti del Centro Agricoltura e Ambiente del CREA, coordinatrice nazionale di StopVelutina *"Di solito vediamo le regine volare a marzo o addirittura aprile, quando hanno già costruito i nidi primari. Il fatto che caccino già a inizio febbraio è veramente insolito"*.

La [rete invita quindi avviare il monitoraggio attivo](#) in tutte

le regioni colpite a rischio (Liguria, Piemonte, Toscana, Lombardia, Veneto ed Emilia-Romagna), ed eventualmente a posizionare trappole anti-vespa negli alveari per prevenire la diffusione delle regine e la loro capacità di fondare nuove colonie, ma per periodi brevi perché impattano anche sugli insetti dei nostri ecosistemi.

A cura della segreteria SIMeVeP