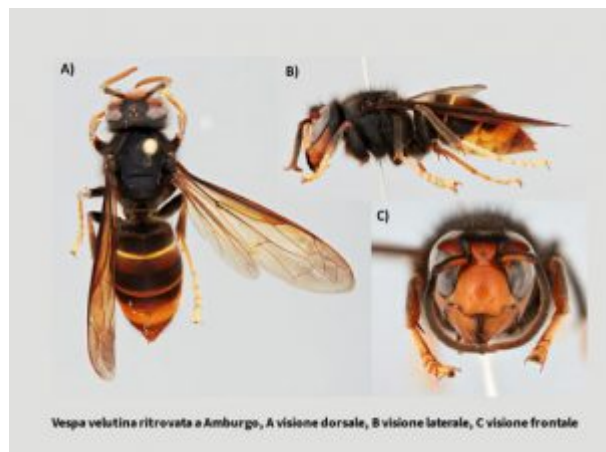


Un nido di *Vespa velutina* neutralizzato in provincia di Padova



La segnalazione è arrivata il **6 ottobre** scorso al sito Stopvelutina, da parte di un cittadino che aveva già provveduto alla sua eliminazione tramite un servizio di disinfestazione, ma si era insospettito per l'aspetto anomalo degli esemplari (*foto in alto*). Le immagini inviate sembravano indicare che si trattasse proprio di *Vespa velutina*, ma per conferma sono stati allertati gli esperti del [Centro di referenza nazionale per l'apicoltura](#) dell'Istituto Zooprofilattico Sperimentale delle Venezie (IZSVE), che assieme ai veterinari della AUSL hanno effettuato un sopralluogo e verificato l'effettiva identità degli esemplari.

La segnalazione proviene dalla zona urbana del **comune di Cittadella, in provincia di Padova**. Il nido si sviluppava nella cavità della parete di un edificio e in parte anche all'esterno di questa (*foto in basso*), una tipologia di nido anomala per questa specie, la quale, nella maggioranza dei casi, costruisce nidi all'aperto e completamente esposti. Inoltre, a circa 6 metri dal primo nido, ne era presente un secondo più piccolo, localizzato sotto il cornicione del tetto dell'edificio, a circa 10 metri di altezza.

[Leggi l'articolo completo](#)

Fonte: stopvelutina.it